

CENSO NEOTROPICAL DE AVES ACUATICAS



ARGENTINA



Por favor envíe sus datos al coordinador Nacional: cnaa@avesargentinas.org.ar

Nombre del Sitio: Arroyo Yacuí, desde RN 101 hasta Camping, Parque Nacional Iguazú.		FECHA: 10/7 /2014	
Provincia : Misiones		¿ Se ha censado este sitio antes ? Si: .../02./2014	
Superficie censada : Completo			
Tipo de censo:	1. Caminata	2. Bote	3. Aéreo
Estado del Humedal:	1. Normal	2. Seco	3. Congelado
Amenaza al Humedal:	1. Ninguna	2. Baja	3. Alta
Tiempo atmosférico:	1.- Despejado	2.- Nublado/Parcial	3.- Lluvia
PODICIPEDIDAE (Macáes)		RALLIDAE (Gallinetas)	
<i>Rollandia rolland</i>	ROLRO	<i>Coturnicops notatus</i>	COTNO
<i>Tachybaptus dominicus</i>	TACDO	<i>Laterallus melanophaius</i>	LATME
<i>Podilymbus podiceps</i>	PODPO	<i>Laterallus exilis</i>	LATEX
<i>Podiceps major</i>	PODMA	<i>Laterallus jamaicensis</i>	LATJA
<i>Podiceps occipitalis</i>	PODOC	<i>Laterallus leucopyrrhus</i>	LATLU
<i>Podiceps gallardoi</i>	PODGA	<i>Rallus antarcticus</i>	RALAN
<i>Podicipedidae spp.</i>	GREBE	<i>Rallus spp.</i>	RALSP
PHALACROCORACIDAE (Cormorán)		<i>Aramides cajaneus</i>	
<i>Phalacrocorax brasiliensis</i>	PHAOL	<i>Aramides ypecaha</i>	EULYP
<i>Phalacrocorax magellanicus</i>	PHAMA	<i>Aramides saracura</i>	EULSA
<i>Phalacrocorax bougainvillii</i>	PHABO	<i>Porzana spiloptera</i>	PORSP
<i>Phalacrocorax atriceps</i>	PHAAT	<i>Porzana albicollis</i>	PORAL
<i>Phalacrocorax bransfieldensis</i>	PHABS	<i>Porzana flaviventer</i>	PORFV
<i>Phalacrocorax georgianus</i>	PHAGE	<i>Neocrex erythrops</i>	PORER
<i>Phalacrocorax gaimardi</i>	PHAGA	<i>Pardirallus maculatus</i>	RALMA
<i>Phalacrocorax spp.</i>	PHALA	<i>Pardirallus nigricans</i>	RALNI
ANHINGIDAE (Anhinga)		<i>Pardirallus sanguinolentus</i>	RALSA
<i>Anhinga anhinga</i>	ANHAN	<i>Porphyrio martinicus</i>	GALMT
ARDEIDAE (Garzas)		<i>Porphyrio flavirostris</i>	GALFL
<i>Ardea cocoi</i>	ARDCO	<i>Gallinula galeata</i>	GALCH
<i>Ardea alba</i>	EGRAL	<i>Gallinula melanops</i>	GALML
<i>Bubulcus ibis</i>	BUBIB	<i>Fulica leucoptera</i>	FULLE
<i>Butorides striatus</i>	BUTST	<i>Fulica ardesiaca</i>	FULAD
<i>Egretta caerulea</i>	EGRCA	<i>Fulica armillata</i>	FULAR
<i>Egretta thula</i>	EGRTH	<i>Fulica rufifrons</i>	FULRU
<i>Egretta/Bubulcus spp.</i>	EGRET	<i>Fulica gigantea</i>	FULGI
<i>Syrigma sibilatrix</i>	SYRSI	<i>Fulica cornuta</i>	FULCO
<i>Pilherodius pileatus</i>	PILPI	<i>Fulica spp.</i>	FULIC
<i>Nycticorax nycticorax</i>	NYCNY	<i>Rallidae spp.</i>	RALSP
<i>Botaurus pinnatus</i>	BOTPI	RECURVIROSTRIDAE (Tero Real/Avoceta)	
<i>Ixobrychus involucris</i>	IXOIN	<i>Himantopus melanurus</i>	HIMML
<i>Ixobrychus exilis</i>	IXOEX	<i>Recurvirostra andina</i>	RECAN
<i>Ixobrychus spp.</i>	IXOBR	PLUVIANELLIDAE	
<i>Tigrisoma fasciatum</i>	TIGFA	<i>Pluvianellus socialis</i>	PLUSO
<i>Tigrisoma lineatum</i>	TIGLI	CHARADRIIDAE (Chorlos)	
<i>Cochlearius cochlearius</i>	COCCO	<i>Vanellus cayanus</i>	VANCA
<i>Ardeidae spp.</i>	ARDEI	<i>Vanellus chilensis</i>	VANCH
CICONIIDAE (Cigüeñas)		<i>Vanellus resplendens</i>	VANRE
<i>Mycteria americana</i>	MYCAM	<i>Pluvialis dominica</i>	PLUDO
<i>Ciconia maguari</i>	CICMA	<i>Pluvialis squatarola</i>	PLUSQ
<i>Jabiru mycteria</i>	JABMY	<i>Pluvialis spp.</i>	PLUSP
<i>Ciconiidae spp.</i>	STORK	<i>Charadrius semipalmatus</i>	CHASE
THRESKIORNITHIDAE (Bandurrias/Ibises)		<i>Charadrius collaris</i>	CHACO
<i>Theristicus caerulescens</i>	HARCA	<i>Charadrius alticola</i>	CHAAT
<i>Theristicus caudatus</i>	THECA	<i>Charadrius falklandicus</i>	CHAFA
<i>Theristicus melanopsis</i>	THEME	<i>Charadrius modestus</i>	CHAMD
<i>Mesembrinibis cayennensis</i>	MESCA	<i>Charadrius spp.</i>	CHARA
<i>Phimosus infuscatus</i>	PHIIN	<i>Phegornis mitchellii</i>	PHEMI
<i>Plegadis chihi</i>	PLECH	<i>Oreopholus ruficollis</i>	ORERU
<i>Plegadis ridgwayi</i>	PLERI	<i>Charadriidae spp.</i>	WADER
<i>Platalea ajaja</i>	AJAAJ	SCOLOPACIDAE (Playeros)	
<i>Threskiornithidae spp.</i>	IBISE	<i>Gallinago paraguayae</i>	GALPR
PHOENICOPTERIDAE (Flamencos)		<i>Gallinago andina</i>	GALAD
<i>Phoenicopterus chilensis</i>	PHOCH	<i>Gallinago stricklandii</i>	GALSr
<i>Phoenicopterus andinus</i>	PHOAN	<i>Gallinago spp.</i>	GALIN
<i>Phoenicopterus jamesi</i>	PHOJA	<i>Limnodromus griseus</i>	LIMGR
<i>Phoenicopteridae spp.</i>	PHOEN	<i>Limosa haemastica</i>	LIMHA
ANHIMIDAE (Chajá)		<i>Numenius borealis</i>	NUMBO
<i>Chauna torquata</i>	CHATO	<i>Numenius phaeopus</i>	NUMPH

ANATIDAE (Patos)			<i>Bartramia longicauda</i>	BARLO	
<i>Dendrocygna bicolor</i>	DENBI		<i>Tringa melanoleuca</i>	TRIME	
<i>Dendrocygna viduata</i>	DENVI		<i>Tringa flavipes</i>	TRIFL	
<i>Dendrocygna autumnalis</i>	DENAU		<i>Tringa solitaria</i>	TRISO	
<i>Dendrocygna spp.</i>	DENDR		<i>Xenus cinereus</i>	XENCI	
<i>Cygnus melancoryphus</i>	CYGME		<i>Actitis macularia</i>	ACTMA	
<i>Coscoroba coscoroba</i>	COSCO		<i>Tringa spp.</i>	TRING	
<i>Chloephaga melanoptera</i>	CHLME		<i>Tringa semipalmata</i>	CATSE	
<i>Chloephaga picta</i>	CHLPI		<i>Arenaria interpres</i>	AREIN	
<i>Chloephaga hybrida</i>	CHLHB		<i>Aphriza virgata</i>	APHVI	
<i>Chloephaga poliocephala</i>	CHLPO		<i>Calidris canutus</i>	CALCA	
<i>Chloephaga rubidiceps</i>	CHLRU		<i>Calidris alba</i>	CALAA	
<i>Neochen jubata</i>	NEOJU		<i>Calidris pusilla</i>	CALPU	
<i>Tachyeres patachonicus</i>	TACPA		<i>Calidris fuscicollis</i>	CALFU	
<i>Tachyeres pteneres</i>	TACPT		<i>Calidris bairdii</i>	CALBA	
<i>Tachyeres brachypterus</i>	TACBR		<i>Calidris melanotos</i>	CALME	
<i>Tachyeres leucocephalus</i>	TACLE		<i>Calidris spp.</i>	CALID	
<i>Tachyeres spp.</i>	TACSP		<i>Micropalama himantopus</i>	MICHI	
<i>Cairina moschata</i>	CAIMO		<i>Tryngites subruficollis</i>	TRYSU	
<i>Sarkidiornis melanotos</i>	SARME		<i>Steganopus tricolor</i>	PHATR	
<i>Callonetta leucophrys</i>	CALLE		<i>Phalaropus fulicaria</i>	PHAFC	
<i>Amazonetta brasiliensis</i>	AMABR		THINOCORIDAE (Agachonas)		
<i>Merganetta armata</i>	MERAR		<i>Attagis gayi</i>	ATTGA	
<i>Anas sibilatrix</i>	ANASI		<i>Attagis malouinus</i>	ATTMA	
<i>Anas flavirostris</i>	ANAFI		<i>Thinocorus orbignyianus</i>	THIOR	
<i>Anas specularis</i>	ANASE		<i>Thinocorus rumicivorus</i>	THIRU	
<i>Lophonetta specularioides</i>	LOPSP		LARIDAE (Gaviotas)		
<i>Anas georgica</i>	ANAGE		<i>Leucophaeus scoresbii</i>	LARSC	
<i>Anas bahamensis</i>	ANABA		<i>Larus atlanticus</i>	LARAL	
<i>Anas versicolor</i>	ANAVE		<i>Larus dominicanus</i>	LARDO	
<i>Anas puna</i>	ANAPU		<i>Chroicocephalus cirrocephalus</i>	LARCI	
<i>Anas discors</i>	ANADI		<i>Chroicocephalus maculipennis</i>	LARMC	
<i>Anas cyanoptera</i>	ANACY		<i>Chroicocephalus serranus</i>	LARSE	
<i>Anas platalea</i>	ANAPA		<i>Leucophaeus pipixcan</i>	LARPI	
<i>Anas spp.</i>	ANASS		<i>Larus spp.</i>	LARUS	
<i>Anatinae spp.</i>	DUCKS		<i>Gelochelidon nilotica</i>	GELNI	
<i>Netta erythrophthalma</i>	NETER		<i>Thalasseus sandvicensis</i>	STESA	
<i>Netta peposaca</i>	NETPE		<i>Thalasseus maximus</i>	STEMA	
<i>Mergus octosetaceus</i>	MEROC		<i>Sterna hirundinacea</i>	ATEHD	
<i>Heteronetta atricapilla</i>	HETAT		<i>Sterna hirundo</i>	ATEIN	
<i>Nomonyx dominicus</i>	NOMDO		<i>Sterna paradisaea</i>	ATEPA	
<i>Oxyura ferruginea</i>	OXYJF		<i>Sterna vittata</i>	ATEVI	
<i>Oxyura vittata</i>	OXYVI		<i>Sterna trudeaui</i>	STETR	
<i>Oxyura spp.</i>	OXYSP		<i>Sternula antillarum</i>	STEAT	
ARAMIDAE (Caráú)			<i>Sternula superciliaris</i>	STESP	
<i>Aramus guarana</i>	ARAGU		<i>Chlidonias niger</i>	CHLNI	
HELIORNITHIDAE (Ipequí)			<i>Phaetusa simplex</i>	PHASI	
<i>Heliornis fulica</i>	HELFU		<i>Sterna spp.</i>	TERNS	
JACANIDAE (Jacana)			<i>Laridae spp.</i>	GULTE	
<i>Jacana jacana</i>	JACJA		CHIONIDAE (Paloma Antártica)		
ROSTRATULIDAE (Aguatero)			<i>Chionis alba</i>	CHIAL	
<i>Nycticryphes semicollaris</i>	NYCSE		STERCORARIIDAE (Skúas)		
HAEMATOPODIDAE (Ostreros)			<i>Catharacta antarctica</i>	CATAN	
<i>Haematopus leucopodus</i>	HAELE		<i>Catharacta chilensis</i>	CATCH	
<i>Haematopus ater</i>	HAEAT		<i>Catharacta maccormickii</i>	CATMA	
<i>Haematopus palliatus</i>	HAEPA		RHYNCHOPIDAE (Rayador)		
			<i>Rynchops niger</i>	RYNNI	

Nombre completo de los censistas:

Marcelo Cavicchia y Martin Figueredo

Dirección electrónica de contacto:

mcavicchia@apn.gov.ar

martin_h14@hotmail.com

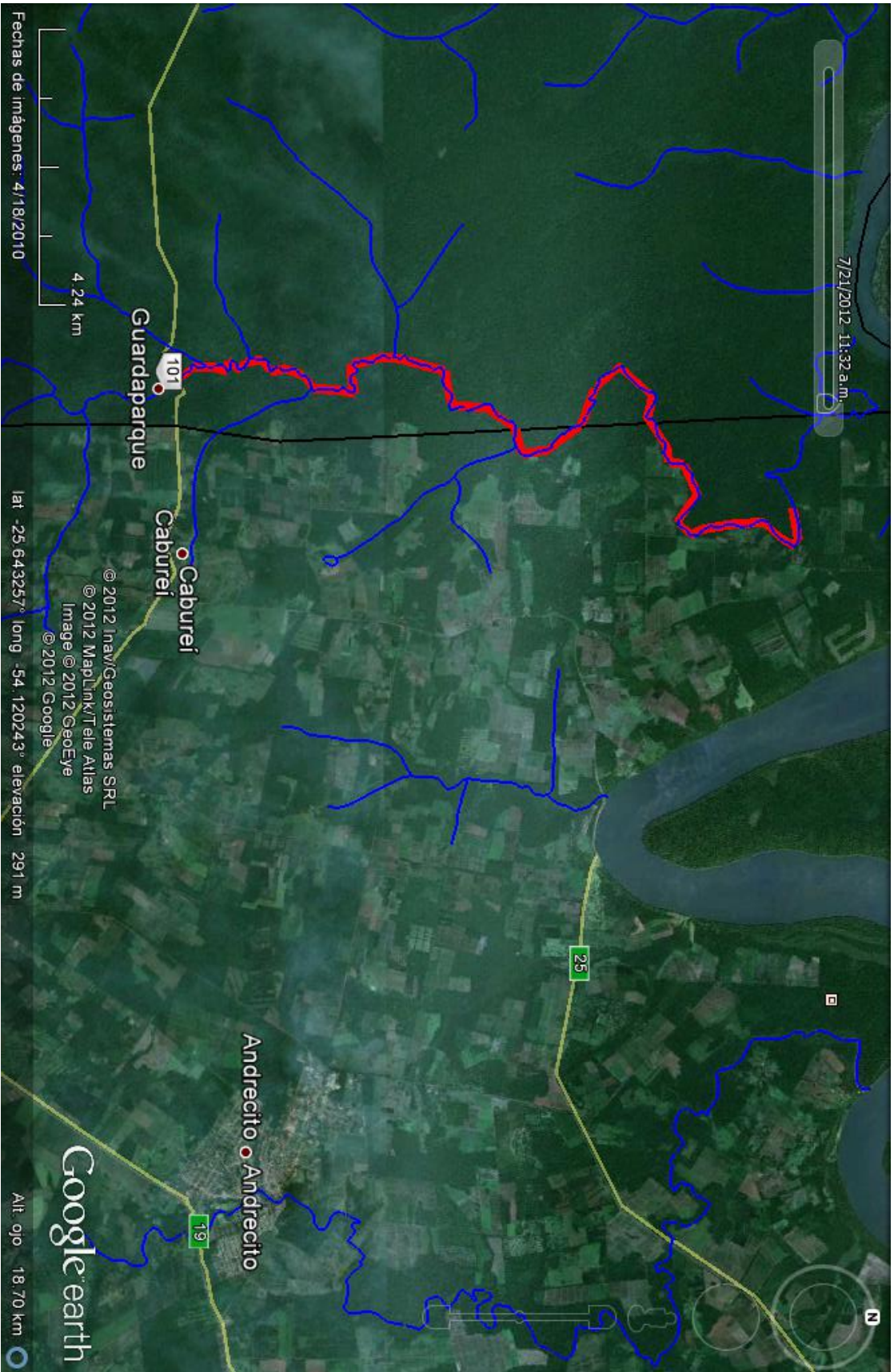
Nº TOTAL DE INDIVIDUOS

10

Nº TOTAL DE ESPECIES

2

7/24/2012, 11:32 a.m.



Fechas de imágenes: 4/18/2010

4.24 km

Guardaparque

101

Caburei

© 2012 Inav/Geosistemas SRL

© 2012 MapLink/T/eie Atlas

Image © 2012 GeoEye

© 2012 Google

lat -25.643257° long -54.120243° elevación 291 m

Andrecito

19

Google earth

Alt. ojo 18.70 km

CENSO NEOTROPICAL DE AVES ACUATICAS



ARGENTINA



Por favor envíe sus datos al coordinador Nacional: cnaa@avesargentinas.org.ar

Nombre del Sitio: Arroyo Yacuí, desde Camping hasta Río Iguazú. Parque Nacional Iguazú				FECHA: 11/7 /2014	
Provincia : Misiones					
Superficie censada : Completo		¿ Se ha censado este sitio antes ? Si: .../02./2014			
Tipo de censo:	1. Caminata	2. Bote	3. Aéreo	4. Mixto	
Estado del Humedal:	1. Normal	2. Seco	3. Congelado	4. Alterado	
Amenaza al Humedal:	1. Ninguna	2. Baja	3. Alta	4. Sin inf.	
Tiempo atmosférico:	1.- Despejado	2.- Nublado/Parcial	3.- Lluvia	4.- Viento	
PODICIPEDIDAE (Macáes)			RALLIDAE (Gallinetas)		
<i>Rollandia rolland</i>	ROLRO		<i>Coturnicops notatus</i>	COTNO	
<i>Tachybaptus dominicus</i>	TACDO		<i>Laterallus melanophaius</i>	LATME	
<i>Podilymbus podiceps</i>	PODPO		<i>Laterallus exilis</i>	LATEX	
<i>Podiceps major</i>	PODMA		<i>Laterallus jamaicensis</i>	LATJA	
<i>Podiceps occipitalis</i>	PODOC		<i>Laterallus leucopyrrhus</i>	LATLU	
<i>Podiceps gallardoi</i>	PODGA		<i>Rallus antarcticus</i>	RALAN	
<i>Podicipedidae spp.</i>	GREBE		<i>Rallus spp.</i>	RALSP	
PHALACROCORACIDAE (Cormorán)			ARDEIDAE (Garzas)		
<i>Phalacrocorax brasiliensis</i>	PHAOL		<i>Ardea cocoi</i>	ARDCO	
<i>Phalacrocorax magellanicus</i>	PHAMA		<i>Ardea alba</i>	EGRAL	
<i>Phalacrocorax bougainvillii</i>	PHABO		<i>Bubulcus ibis</i>	BUBIB	
<i>Phalacrocorax atriceps</i>	PHAAT		<i>Butorides striatus</i>	BUTST	
<i>Phalacrocorax bransfieldensis</i>	PHABS		<i>Egretta caerulea</i>	EGRCA	
<i>Phalacrocorax georgianus</i>	PHAGE		<i>Egretta thula</i>	EGRTH	
<i>Phalacrocorax gaimardi</i>	PHAGA		<i>Egretta/Bubulcus spp.</i>	EGRET	
<i>Phalacrocorax spp.</i>	PHALA		<i>Syrigma sibilatrix</i>	SYRSI	
ANHINGIDAE (Anhinga)			RECURVIROSTRIDAE (Tero Real/Avoceta)		
<i>Anhinga anhinga</i>	ANHAN		<i>Porphyrio martinicus</i>	GALMT	
ARDEIDAE (Garzas)			RECURVIROSTRIDAE (Tero Real/Avoceta)		
<i>Ardea cocoi</i>	ARDCO		<i>Porphyrio flavirostris</i>	GALFL	
<i>Ardea alba</i>	EGRAL		<i>Gallinula galeata</i>	GALCH	
<i>Bubulcus ibis</i>	BUBIB		<i>Gallinula melanops</i>	GALML	
<i>Butorides striatus</i>	BUTST		<i>Fulica leucoptera</i>	FULLE	
<i>Egretta caerulea</i>	EGRCA		<i>Fulica ardesiaca</i>	FULAD	
<i>Egretta thula</i>	EGRTH		<i>Fulica armillata</i>	FULAR	
<i>Egretta/Bubulcus spp.</i>	EGRET		<i>Fulica rufifrons</i>	FULRU	
<i>Syrigma sibilatrix</i>	SYRSI		<i>Fulica gigantea</i>	FULGI	
<i>Pilherodius pileatus</i>	PILPI		<i>Fulica cornuta</i>	FULCO	
<i>Nycticorax nycticorax</i>	NYCNY		<i>Fulica spp.</i>	FULIC	
<i>Botaurus pinnatus</i>	BOTPI		<i>Rallidae spp.</i>	RALSP	
<i>Ixobrychus involucris</i>	IXOIN		RECURVIROSTRIDAE (Tero Real/Avoceta)		
<i>Ixobrychus exilis</i>	IXOEX		<i>Himantopus melanurus</i>	HIMML	
<i>Ixobrychus spp.</i>	IXOBR		<i>Recurvirostra andina</i>	RECAN	
<i>Tigrisoma fasciatum</i>	TIGFA		PLUVIANELLIDAE		
<i>Tigrisoma lineatum</i>	TIGLI		<i>Pluvianellus socialis</i>	PLUSO	
<i>Cochlearius cochlearius</i>	COCCO		CHARADRIIDAE (Chorlos)		
<i>Ardeidae spp.</i>	ARDEI		<i>Vanellus cayanus</i>	VANCA	
CICONIIDAE (Cigüeñas)			<i>Vanellus chilensis</i>	VANCH	
<i>Mycteria americana</i>	MYCAM		<i>Vanellus resplendens</i>	VANRE	
<i>Ciconia maguari</i>	CICMA		<i>Pluvialis dominica</i>	PLUDO	
<i>Jabiru mycteria</i>	JABMY		<i>Pluvialis squatarola</i>	PLUSQ	
<i>Ciconiidae spp.</i>	STORK		<i>Pluvialis spp.</i>	PLUSP	
THRESKIORNITHIDAE (Bandurrias/Ibises)			<i>Charadrius semipalmatus</i>	CHASE	
<i>Theristicus caerulescens</i>	HARCA		<i>Charadrius collaris</i>	CHACO	
<i>Theristicus caudatus</i>	THECA		<i>Charadrius alticola</i>	CHAAT	
<i>Theristicus melanopsis</i>	THEME		<i>Charadrius falklandicus</i>	CHAFA	
<i>Mesembrinibis cayennensis</i>	MESCA		<i>Charadrius modestus</i>	CHAMD	
<i>Phimosus infuscatus</i>	PHIIN		<i>Charadrius spp.</i>	CHARA	
<i>Plegadis chihi</i>	PLECH		<i>Phegornis mitchellii</i>	PHEMI	
<i>Plegadis ridgwayi</i>	PLERI		<i>Oreopholus ruficollis</i>	ORERU	
<i>Platalea ajaja</i>	AJAAJ		<i>Charadriidae spp.</i>	WADER	
<i>Threskiornithidae spp.</i>	IBISE		SCOLOPACIDAE (Playeros)		
PHOENICOPTERIDAE (Flamencos)			<i>Gallinago paraguayae</i>	GALPR	
<i>Phoenicopterus chilensis</i>	PHOCH		<i>Gallinago andina</i>	GALAD	
<i>Phoenicopterus andinus</i>	PHOAN		<i>Gallinago stricklandii</i>	GALSR	
<i>Phoenicopterus jamesi</i>	PHOJA		<i>Gallinago spp.</i>	GALIN	
<i>Phoenicopteridae spp.</i>	PHOEN		<i>Limnodromus griseus</i>	LIMGR	
ANHIMIDAE (Chajá)			<i>Limosa haemastica</i>	LIMHA	
<i>Chauna torquata</i>	CHATO		<i>Numenius borealis</i>	NUMBO	
			<i>Numenius phaeopus</i>	NUMPH	

ANATIDAE (Patos)			<i>Bartramia longicauda</i>	BARLO	
<i>Dendrocygna bicolor</i>	DENBI		<i>Tringa melanoleuca</i>	TRIME	
<i>Dendrocygna viduata</i>	DENVI		<i>Tringa flavipes</i>	TRIFL	
<i>Dendrocygna autumnalis</i>	DENAU		<i>Tringa solitaria</i>	TRISO	
<i>Dendrocygna spp.</i>	DENDR		<i>Xenus cinereus</i>	XENCI	
<i>Cygnus melancoryphus</i>	CYGME		<i>Actitis macularia</i>	ACTMA	
<i>Coscoroba coscoroba</i>	COSCO		<i>Tringa spp.</i>	TRING	
<i>Chloephaga melanoptera</i>	CHLME		<i>Tringa semipalmata</i>	CATSE	
<i>Chloephaga picta</i>	CHLPI		<i>Arenaria interpres</i>	AREIN	
<i>Chloephaga hybrida</i>	CHLHB		<i>Aphriza virgata</i>	APHVI	
<i>Chloephaga poliocephala</i>	CHLPO		<i>Calidris canutus</i>	CALCA	
<i>Chloephaga rubidiceps</i>	CHLRU		<i>Calidris alba</i>	CALAA	
<i>Neochen jubata</i>	NEOJU		<i>Calidris pusilla</i>	CALPU	
<i>Tachyeres patachonicus</i>	TACPA		<i>Calidris fuscicollis</i>	CALFU	
<i>Tachyeres pteneres</i>	TACPT		<i>Calidris bairdii</i>	CALBA	
<i>Tachyeres brachypterus</i>	TACBR		<i>Calidris melanotos</i>	CALME	
<i>Tachyeres leucocephalus</i>	TACLE		<i>Calidris spp.</i>	CALID	
<i>Tachyeres spp.</i>	TACSP		<i>Micropalama himantopus</i>	MICHI	
<i>Cairina moschata</i>	CAIMO		<i>Tryngites subruficollis</i>	TRYSU	
<i>Sarkidiornis melanotos</i>	SARME		<i>Steganopus tricolor</i>	PHATR	
<i>Callonetta leucophrys</i>	CALLE		<i>Phalaropus fulicaria</i>	PHAFI	
<i>Amazonetta brasiliensis</i>	AMABR		THINOCORIDAE (Agachonas)		
<i>Merganetta armata</i>	MERAR		<i>Attagis gayi</i>	ATTGA	
<i>Anas sibilatrix</i>	ANASI		<i>Attagis malouinus</i>	ATTMA	
<i>Anas flavirostris</i>	ANAFI		<i>Thinocorus orbignyianus</i>	THIOR	
<i>Anas specularis</i>	ANASE		<i>Thinocorus rumicivorus</i>	THIRU	
<i>Lophonetta specularioides</i>	LOPSP		LARIDAE (Gaviotas)		
<i>Anas georgica</i>	ANAGE		<i>Leucophaeus scoresbii</i>	LARSC	
<i>Anas bahamensis</i>	ANABA		<i>Larus atlanticus</i>	LARAL	
<i>Anas versicolor</i>	ANAVE		<i>Larus dominicanus</i>	LARDO	
<i>Anas puna</i>	ANAPU		<i>Chroicocephalus cirrocephalus</i>	LARCI	
<i>Anas discors</i>	ANADI		<i>Chroicocephalus maculipennis</i>	LARMC	
<i>Anas cyanoptera</i>	ANACY		<i>Chroicocephalus serranus</i>	LARSE	
<i>Anas platalea</i>	ANAPA		<i>Leucophaeus pipixcan</i>	LARPI	
<i>Anas spp.</i>	ANASS		<i>Larus spp.</i>	LARUS	
<i>Anatinae spp.</i>	DUCKS		<i>Gelochelidon nilotica</i>	GELNI	
<i>Netta erythrophthalma</i>	NETER		<i>Thalasseus sandvicensis</i>	STESA	
<i>Netta peposaca</i>	NETPE		<i>Thalasseus maximus</i>	STEMA	
<i>Mergus octosetaceus</i>	MEROC		<i>Sterna hirundinacea</i>	ATEHD	
<i>Heteronetta atricapilla</i>	HETAT		<i>Sterna hirundo</i>	ATEIN	
<i>Nomonyx dominicus</i>	NOMDO		<i>Sterna paradisaea</i>	ATEPA	
<i>Oxyura ferruginea</i>	OXYJF		<i>Sterna vittata</i>	ATEVI	
<i>Oxyura vittata</i>	OXYVI		<i>Sterna trudeaui</i>	STETR	
<i>Oxyura spp.</i>	OXYSP		<i>Sternula antillarum</i>	STEAT	
ARAMIDAE (Caráú)			<i>Sternula superciliaris</i>	STESP	
<i>Aramus guarana</i>	ARAGU		<i>Chlidonias niger</i>	CHLNI	
HELIORNITHIDAE (Ipequí)			<i>Phaetusa simplex</i>	PHASI	
<i>Heliornis fulica</i>	HELFI	1	<i>Sterna spp.</i>	TERNS	
JACANIDAE (Jacana)			<i>Laridae spp.</i>	GULTE	
<i>Jacana jacana</i>	JACJA		CHIONIDAE (Paloma Antártica)		
ROSTRATULIDAE (Aguatero)			<i>Chionis alba</i>	CHIAL	
<i>Nycticryphes semicollaris</i>	NYCSE		STERCORARIIDAE (Skúas)		
HAEMATOPODIDAE (Ostreros)			<i>Catharacta antarctica</i>	CATAN	
<i>Haematopus leucopodus</i>	HAELE		<i>Catharacta chilensis</i>	CATCH	
<i>Haematopus ater</i>	HAEAT		<i>Catharacta maccormickii</i>	CATMA	
<i>Haematopus palliatus</i>	HAEPA		RHYNCHOPIDAE (Rayador)		
			<i>Rynchops niger</i>	RYNNI	

Nombre completo de los censistas:

Marcelo Cavicchia y Martin Figueredo

Dirección electrónica de contacto:

mcavicchia@apn.gov.ar

martin_h14@hotmail.com

Nº TOTAL DE INDIVIDUOS

1

Nº TOTAL DE ESPECIES

1

CENSO NEOTROPICAL DE AVES ACUATICAS



ARGENTINA



Por favor envíe sus datos al coordinador Nacional: cnaa@avesargentinas.org.ar

Nombre del Sitio: Río Iguazú, desde la boca del Arroyo Yacuí hasta Hidrómetro, Parque Nacional Iguazú.				FECHA: 12/07/2014	
Provincia : Misiones					
Superficie censada : Parcial / Completo			¿ Se ha censado este sitio antes ? NO / Si: 02/2014		
Tipo de censo:	1. Caminata	2. Bote	3. Aéreo	4. Mixto	
Estado del Humedal:	1. Normal	2. Seco	3. Congelado	4. Alterado	
Amenaza al Humedal:	1. Ninguna	2. Baja	3. Alta	4. Sin inf.	
Tiempo atmosférico:	1.- Despejado	2.- Nublado/Parcial	3.- Lluvia	4.- Viento	
PODICIPEDIDAE (Macáes)			RALLIDAE (Gallinetas)		
<i>Rollandia rolland</i>	ROLRO		<i>Coturnicops notatus</i>	COTNO	
<i>Tachybaptus dominicus</i>	TACDO		<i>Laterallus melanophaius</i>	LATME	
<i>Podilymbus podiceps</i>	PODPO		<i>Laterallus exilis</i>	LATEX	
<i>Podiceps major</i>	PODMA		<i>Laterallus jamaicensis</i>	LATJA	
<i>Podiceps occipitalis</i>	PODOC		<i>Laterallus leucopyrrhus</i>	LATLU	
<i>Podiceps gallardoi</i>	PODGA		<i>Rallus antarcticus</i>	RALAN	
<i>Podicipedidae spp.</i>	GREBE		<i>Rallus spp.</i>	RALSP	
PHALACROCORACIDAE (Cormorán)			<i>Aramides cajaneus</i>		
<i>Phalacrocorax brasiliensis</i>	PHAOL	1	<i>Aramides ypecaha</i>	EULYP	
<i>Phalacrocorax magellanicus</i>	PHAMA		<i>Aramides saracura</i>	EULSA	
<i>Phalacrocorax bougainvillii</i>	PHABO		<i>Porzana spiloptera</i>	PORSP	
<i>Phalacrocorax atriceps</i>	PHAAT		<i>Porzana albicollis</i>	PORAL	
<i>Phalacrocorax bransfieldensis</i>	PHABS		<i>Porzana flaviventer</i>	PORFV	
<i>Phalacrocorax georgianus</i>	PHAGE		<i>Neocrex erythrops</i>	PORER	
<i>Phalacrocorax gaimardi</i>	PHAGA		<i>Pardirallus maculatus</i>	RALMA	
<i>Phalacrocorax spp.</i>	PHALA		<i>Pardirallus nigricans</i>	RALNI	
			<i>Pardirallus sanguinolentus</i>	RALSA	
ANHINGIDAE (Anhinga)			<i>Porphyrio martinicus</i>		
<i>Anhinga anhinga</i>	ANHAN	5	<i>Porphyrio flavirostris</i>	GALFL	
ARDEIDAE (Garzas)			<i>Gallinula galeata</i>		
<i>Ardea cocoi</i>	ARDCO		<i>Gallinula melanops</i>	GALML	
<i>Ardea alba</i>	EGRAL		<i>Fulica leucoptera</i>	FULLE	
<i>Bubulcus ibis</i>	BUBIB		<i>Fulica ardesiaca</i>	FULAD	
<i>Butorides striatus</i>	BUTST		<i>Fulica armillata</i>	FULAR	
<i>Egretta caerulea</i>	EGRCA		<i>Fulica rufifrons</i>	FULRU	
<i>Egretta thula</i>	EGRTH		<i>Fulica gigantea</i>	FULGI	
<i>Egretta/Bubulcus spp.</i>	EGRET		<i>Fulica cornuta</i>	FULCO	
<i>Syrigma sibilatrix</i>	SYRSI		<i>Fulica spp.</i>	FULIC	
<i>Pilherodius pileatus</i>	PILPI		<i>Rallidae spp.</i>	RALSP	
<i>Nycticorax nycticorax</i>	NYCNY	2			
<i>Botaurus pinnatus</i>	BOTPI				
RECURVIROSTRIDAE (Tero Real/Avoceta)			<i>Himantopus melanurus</i>		
<i>Ixobrychus involucris</i>	IXOIN		<i>Recurvirostra andina</i>	RECAN	
<i>Ixobrychus exilis</i>	IXOEX				
<i>Ixobrychus spp.</i>	IXOBR				
PLUVIANELLIDAE			<i>Pluvianellus socialis</i>		
<i>Tigrisoma fasciatum</i>	TIGFA			PLUSO	
<i>Tigrisoma lineatum</i>	TIGLI				
CHARADRIIDAE (Chorlos)			<i>Vanellus cayanus</i>		
<i>Cochlearius cochlearius</i>	COCCO		<i>Vanellus chilensis</i>	VANCH	
<i>Ardeidae spp.</i>	ARDEI		<i>Vanellus resplendens</i>	VANRE	
CICONIIDAE (Cigüeñas)			<i>Pluvialis dominica</i>		
<i>Mycteria americana</i>	MYCAM		<i>Pluvialis squatarola</i>	PLUSQ	
<i>Ciconia maguari</i>	CICMA		<i>Pluvialis spp.</i>	PLUSP	
<i>Jabiru mycteria</i>	JABMY		<i>Charadrius semipalmatus</i>	CHASE	
<i>Ciconiidae spp.</i>	STORK		<i>Charadrius collaris</i>	CHACO	
THRESKIORNITHIDAE (Bandurrias/Ibises)			<i>Charadrius alticola</i>		
<i>Theristicus caerulescens</i>	HARCA		<i>Charadrius falklandicus</i>	CHAFA	
<i>Theristicus caudatus</i>	THECA		<i>Charadrius modestus</i>	CHAMD	
<i>Theristicus melanopsis</i>	THEME		<i>Charadrius spp.</i>	CHARA	
<i>Mesembrinibis cayennensis</i>	MESCA		<i>Phegornis mitchellii</i>	PHEMI	
<i>Phimosus infuscatus</i>	PHIIN		<i>Oreopholus ruficollis</i>	ORERU	
<i>Plegadis chihi</i>	PLECH		<i>Charadriidae spp.</i>	WADER	
<i>Plegadis ridgwayi</i>	PLERI				
<i>Platalea ajaja</i>	AJAAJ				
<i>Threskiornithidae spp.</i>	IBISE				
PHOENICOPTERIDAE (Flamencos)			SCOLOPACIDAE (Playeros)		
<i>Phoenicopterus chilensis</i>	PHOCH		<i>Gallinago paraguayae</i>	GALPR	
<i>Phoenicopterus andinus</i>	PHOAN		<i>Gallinago andina</i>	GALAD	
<i>Phoenicopterus jamesi</i>	PHOJA		<i>Gallinago stricklandii</i>	GALSr	
<i>Phoenicopteridae spp.</i>	PHOEN		<i>Gallinago spp.</i>	GALIN	
			<i>Limnodromus griseus</i>	LIMGR	
			<i>Limosa haemastica</i>	LIMHA	
			<i>Numenius borealis</i>	NUMBO	
ANHIMIDAE (Chajá)			<i>Numenius phaeopus</i>		
<i>Chauna torquata</i>	CHATO			NUMPH	

ANATIDAE (Patos)			<i>Bartramia longicauda</i>	BARLO	
<i>Dendrocygna bicolor</i>	DENBI		<i>Tringa melanoleuca</i>	TRIME	
<i>Dendrocygna viduata</i>	DENVI		<i>Tringa flavipes</i>	TRIFL	
<i>Dendrocygna autumnalis</i>	DENAU		<i>Tringa solitaria</i>	TRISO	
<i>Dendrocygna spp.</i>	DENDR		<i>Xenus cinereus</i>	XENCI	
<i>Cygnus melancoryphus</i>	CYGME		<i>Actitis macularia</i>	ACTMA	
<i>Coscoroba coscoroba</i>	COSCO		<i>Tringa spp.</i>	TRING	
<i>Chloephaga melanoptera</i>	CHLME		<i>Tringa semipalmata</i>	CATSE	
<i>Chloephaga picta</i>	CHLPI		<i>Arenaria interpres</i>	AREIN	
<i>Chloephaga hybrida</i>	CHLHB		<i>Aphriza virgata</i>	APHVI	
<i>Chloephaga poliocephala</i>	CHLPO		<i>Calidris canutus</i>	CALCA	
<i>Chloephaga rubidiceps</i>	CHLRU		<i>Calidris alba</i>	CALAA	
<i>Neochen jubata</i>	NEOJU		<i>Calidris pusilla</i>	CALPU	
<i>Tachyeres patachonicus</i>	TACPA		<i>Calidris fuscicollis</i>	CALFU	
<i>Tachyeres pteneres</i>	TACPT		<i>Calidris bairdii</i>	CALBA	
<i>Tachyeres brachypterus</i>	TACBR		<i>Calidris melanotos</i>	CALME	
<i>Tachyeres leucocephalus</i>	TACLE		<i>Calidris spp.</i>	CALID	
<i>Tachyeres spp.</i>	TACSP		<i>Micropalama himantopus</i>	MICHI	
<i>Cairina moschata</i>	CAIMO	1	<i>Tryngites subruficollis</i>	TRYSU	
<i>Sarkidiornis melanotos</i>	SARME		<i>Steganopus tricolor</i>	PHATR	
<i>Callonetta leucophrys</i>	CALLE		<i>Phalaropus fulicaria</i>	PHAFI	
<i>Amazonetta brasiliensis</i>	AMABR		THINOCORIDAE (Agachonas)		
<i>Merganetta armata</i>	MERAR		<i>Attagis gayi</i>	ATTGA	
<i>Anas sibilatrix</i>	ANASI		<i>Attagis malouinus</i>	ATTMA	
<i>Anas flavirostris</i>	ANAFI		<i>Thinocorus orbignyianus</i>	THIOR	
<i>Anas specularis</i>	ANASE		<i>Thinocorus rumicivorus</i>	THIRU	
<i>Lophonetta specularioides</i>	LOPSP		LARIDAE (Gaviotas)		
<i>Anas georgica</i>	ANAGE		<i>Leucophaeus scoresbii</i>	LARSC	
<i>Anas bahamensis</i>	ANABA		<i>Larus atlanticus</i>	LARAL	
<i>Anas versicolor</i>	ANAVE		<i>Larus dominicanus</i>	LARDO	
<i>Anas puna</i>	ANAPU		<i>Chroicocephalus cirrocephalus</i>	LARCI	
<i>Anas discors</i>	ANADI		<i>Chroicocephalus maculipennis</i>	LARMC	
<i>Anas cyanoptera</i>	ANACY		<i>Chroicocephalus serranus</i>	LARSE	
<i>Anas platalea</i>	ANAPA		<i>Leucophaeus pipixcan</i>	LARPI	
<i>Anas spp.</i>	ANASS		<i>Larus spp.</i>	LARUS	
<i>Anatinae spp.</i>	DUCKS		<i>Gelochelidon nilotica</i>	GELNI	
<i>Netta erythrophthalma</i>	NETER		<i>Thalasseus sandvicensis</i>	STESA	
<i>Netta peposaca</i>	NETPE		<i>Thalasseus maximus</i>	STEMA	
<i>Mergus octosetaceus</i>	MEROC		<i>Sterna hirundinacea</i>	ATEHD	
<i>Heteronetta atricapilla</i>	HETAT		<i>Sterna hirundo</i>	ATEIN	
<i>Nomonyx dominicus</i>	NOMDO		<i>Sterna paradisaea</i>	ATEPA	
<i>Oxyura ferruginea</i>	OXYJF		<i>Sterna vittata</i>	ATEVI	
<i>Oxyura vittata</i>	OXYVI		<i>Sterna trudeaui</i>	STETR	
<i>Oxyura spp.</i>	OXYSP		<i>Sternula antillarum</i>	STEAT	
ARAMIDAE (Caráú)			<i>Sternula superciliaris</i>	STESP	
<i>Aramus guarauna</i>	ARAGU		<i>Chlidonias niger</i>	CHLNI	
HELIORNITHIDAE (Ipequí)			<i>Phaetusa simplex</i>	PHASI	
<i>Heliornis fulica</i>	HELFI		<i>Sterna spp.</i>	TERNS	
JACANIDAE (Jacana)			<i>Laridae spp.</i>	GULTE	
<i>Jacana jacana</i>	JACJA		CHIONIDAE (Paloma Antártica)		
ROSTRATULIDAE (Aguatero)			<i>Chionis alba</i>	CHIAL	
<i>Nycticryphes semicollaris</i>	NYCSE		STERCORARIIDAE (Skúas)		
HAEMATOPODIDAE (Ostreros)			<i>Catharacta antarctica</i>	CATAN	
<i>Haematopus leucopodus</i>	HAELE		<i>Catharacta chilensis</i>	CATCH	
<i>Haematopus ater</i>	HAEAT		<i>Catharacta maccormickii</i>	CATMA	
<i>Haematopus palliatus</i>	HAEPA		RHYNCHOPIDAE (Rayador)		
			<i>Rynchops niger</i>	RYNNI	

Nombre completo de los censistas:

Marcelo Cavicchia y Martin Figueredo

Dirección electrónica de contacto:

mcavicchia@apn.gov.ar

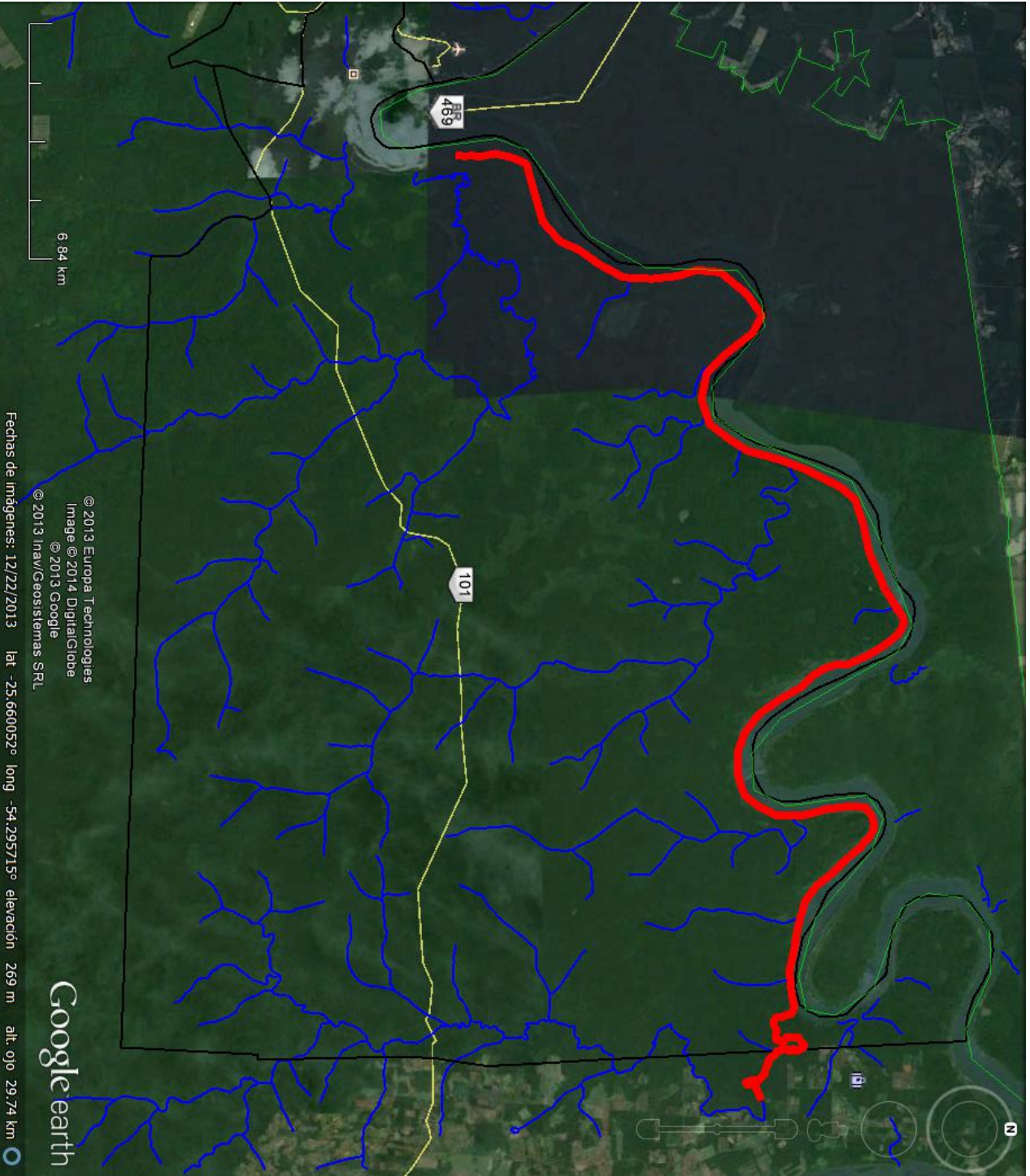
martin_h14@hotmail.com

Nº TOTAL DE INDIVIDUOS

9

Nº TOTAL DE ESPECIES

4



CENSO NEOTROPICAL DE AVES ACUATICAS



ARGENTINA



Por favor envíe sus datos al coordinador Nacional: cnaa@avesargentinas.org.ar

Nombre del Sitio: Río Iguazú, desde Hidrómetro hasta puerto 3 Marias, Parque Nacional Iguazú.				FECHA: 12/07/2014	
Provincia : Misiones					
Superficie censada : Parcial / Completo			¿ Se ha censado este sitio antes ? NO / Si: 02/2014		
Tipo de censo:	1. Caminata	2. Bote	3. Aéreo	4. Mixto	
Estado del Humedal:	1. Normal	2. Seco	3. Congelado	4. Alterado	
Amenaza al Humedal:	1. Ninguna	2. Baja	3. Alta	4. Sin inf.	
Tiempo atmosférico:	1.- Despejado	2.- Nublado/Parcial	3.- Lluvia	4.- Viento	
PODICIPEDIDAE (Macáes)			RALLIDAE (Gallinetas)		
<i>Rollandia rolland</i>	ROLRO		<i>Coturnicops notatus</i>	COTNO	
<i>Tachybaptus dominicus</i>	TACDO		<i>Laterallus melanophaius</i>	LATME	
<i>Podilymbus podiceps</i>	PODPO		<i>Laterallus exilis</i>	LATEX	
<i>Podiceps major</i>	PODMA		<i>Laterallus jamaicensis</i>	LATJA	
<i>Podiceps occipitalis</i>	PODOC		<i>Laterallus leucopyrrhus</i>	LATLU	
<i>Podiceps gallardoi</i>	PODGA		<i>Rallus antarcticus</i>	RALAN	
<i>Podicipedidae spp.</i>	GREBE		<i>Rallus spp.</i>	RALSP	
PHALACROCORACIDAE (Cormorán)			ARDEIDAE (Garzas)		
<i>Phalacrocorax brasiliensis</i>	PHAOL		<i>Ardea cocoi</i>	ARDCO	
<i>Phalacrocorax magellanicus</i>	PHAMA		<i>Ardea alba</i>	EGRAL	
<i>Phalacrocorax bougainvillii</i>	PHABO		<i>Bubulcus ibis</i>	BUBIB	
<i>Phalacrocorax atriceps</i>	PHAAT		<i>Butorides striatus</i>	BUTST	
<i>Phalacrocorax bransfieldensis</i>	PHABS		<i>Egretta caerulea</i>	EGRCA	
<i>Phalacrocorax georgianus</i>	PHAGE		<i>Egretta thula</i>	EGRTH	
<i>Phalacrocorax gaimardi</i>	PHAGA		<i>Egretta/Bubulcus spp.</i>	EGRET	
<i>Phalacrocorax spp.</i>	PHALA		<i>Syrigma sibilatrix</i>	SYRSI	
ANHINGIDAE (Anhinga)			RECURVIROSTRIDAE (Tero Real/Avoceta)		
<i>Anhinga anhinga</i>	ANHAN		<i>Porphyrio martinicus</i>	GALMT	
ARDEIDAE (Garzas)			RECURVIROSTRIDAE (Tero Real/Avoceta)		
<i>Ardea cocoi</i>	ARDCO		<i>Porphyrio flavirostris</i>	GALFL	
<i>Ardea alba</i>	EGRAL		<i>Gallinula galeata</i>	GALCH	
<i>Bubulcus ibis</i>	BUBIB		<i>Gallinula melanops</i>	GALML	
<i>Butorides striatus</i>	BUTST		<i>Fulica leucoptera</i>	FULLE	
<i>Egretta caerulea</i>	EGRCA		<i>Fulica ardesiaca</i>	FULAD	
<i>Egretta thula</i>	EGRTH		<i>Fulica armillata</i>	FULAR	
<i>Egretta/Bubulcus spp.</i>	EGRET		<i>Fulica rufifrons</i>	FULRU	
<i>Syrigma sibilatrix</i>	SYRSI		<i>Fulica gigantea</i>	FULGI	
<i>Pilherodius pileatus</i>	PILPI		<i>Fulica cornuta</i>	FULCO	
<i>Nycticorax nycticorax</i>	NYCNY		<i>Fulica spp.</i>	FULIC	
<i>Botaurus pinnatus</i>	BOTPI		<i>Rallidae spp.</i>	RALSP	
<i>Ixobrychus involucris</i>	IXOIN		RECURVIROSTRIDAE (Tero Real/Avoceta)		
<i>Ixobrychus exilis</i>	IXOEX		<i>Himantopus melanurus</i>	HIMML	
<i>Ixobrychus spp.</i>	IXOBR		<i>Recurvirostra andina</i>	RECAN	
<i>Tigrisoma fasciatum</i>	TIGFA		PLUVIANELLIDAE		
<i>Tigrisoma lineatum</i>	TIGLI		<i>Pluvianellus socialis</i>	PLUSO	
<i>Cochlearius cochlearius</i>	COCCO		CHARADRIIDAE (Chorlos)		
<i>Ardeidae spp.</i>	ARDEI		<i>Vanellus cayanus</i>	VANCA	
CICONIIDAE (Cigüeñas)			<i>Vanellus chilensis</i>	VANCH	
<i>Mycteria americana</i>	MYCAM		<i>Vanellus resplendens</i>	VANRE	
<i>Ciconia maguari</i>	CICMA		<i>Pluvialis dominica</i>	PLUDO	
<i>Jabiru mycteria</i>	JABMY		<i>Pluvialis squatarola</i>	PLUSQ	
<i>Ciconiidae spp.</i>	STORK		<i>Pluvialis spp.</i>	PLUSP	
THRESKIORNITHIDAE (Bandurrias/Ibises)			<i>Charadrius semipalmatus</i>	CHASE	
<i>Theristicus caerulescens</i>	HARCA		<i>Charadrius collaris</i>	CHACO	
<i>Theristicus caudatus</i>	THECA		<i>Charadrius alticola</i>	CHAAT	
<i>Theristicus melanopsis</i>	THEME		<i>Charadrius falklandicus</i>	CHAFA	
<i>Mesembrinibis cayennensis</i>	MESCA		<i>Charadrius modestus</i>	CHAMD	
<i>Phimosus infuscatus</i>	PHIIN		<i>Charadrius spp.</i>	CHARA	
<i>Plegadis chihi</i>	PLECH		<i>Phegornis mitchellii</i>	PHEMI	
<i>Plegadis ridgwayi</i>	PLERI		<i>Oreopholus ruficollis</i>	ORERU	
<i>Platalea ajaja</i>	AJAAJ		<i>Charadriidae spp.</i>	WADER	
<i>Threskiornithidae spp.</i>	IBISE		SCOLOPACIDAE (Playeros)		
PHOENICOPTERIDAE (Flamencos)			<i>Gallinago paraguayae</i>	GALPR	
<i>Phoenicopterus chilensis</i>	PHOCH		<i>Gallinago andina</i>	GALAD	
<i>Phoenicopterus andinus</i>	PHOAN		<i>Gallinago stricklandii</i>	GALSr	
<i>Phoenicopterus jamesi</i>	PHOJA		<i>Gallinago spp.</i>	GALIN	
<i>Phoenicopteridae spp.</i>	PHOEN		<i>Limnodromus griseus</i>	LIMGR	
ANHIMIDAE (Chajá)			<i>Limosa haemastica</i>	LIMHA	
<i>Chauna torquata</i>	CHATO		<i>Numenius borealis</i>	NUMBO	
			<i>Numenius phaeopus</i>	NUMPH	

ANATIDAE (Patos)			<i>Bartramia longicauda</i>	BARLO	
<i>Dendrocygna bicolor</i>	DENBI		<i>Tringa melanoleuca</i>	TRIME	
<i>Dendrocygna viduata</i>	DENVI		<i>Tringa flavipes</i>	TRIFL	
<i>Dendrocygna autumnalis</i>	DENAU		<i>Tringa solitaria</i>	TRISO	
<i>Dendrocygna spp.</i>	DENDR		<i>Xenus cinereus</i>	XENCI	
<i>Cygnus melancoryphus</i>	CYGME		<i>Actitis macularia</i>	ACTMA	
<i>Coscoroba coscoroba</i>	COSCO		<i>Tringa spp.</i>	TRING	
<i>Chloephaga melanoptera</i>	CHLME		<i>Tringa semipalmata</i>	CATSE	
<i>Chloephaga picta</i>	CHLPI		<i>Arenaria interpres</i>	AREIN	
<i>Chloephaga hybrida</i>	CHLHB		<i>Aphriza virgata</i>	APHVI	
<i>Chloephaga poliocephala</i>	CHLPO		<i>Calidris canutus</i>	CALCA	
<i>Chloephaga rubidiceps</i>	CHLRU		<i>Calidris alba</i>	CALAA	
<i>Neochen jubata</i>	NEOJU		<i>Calidris pusilla</i>	CALPU	
<i>Tachyeres patachonicus</i>	TACPA		<i>Calidris fuscicollis</i>	CALFU	
<i>Tachyeres pteneres</i>	TACPT		<i>Calidris bairdii</i>	CALBA	
<i>Tachyeres brachypterus</i>	TACBR		<i>Calidris melanotos</i>	CALME	
<i>Tachyeres leucocephalus</i>	TACLE		<i>Calidris spp.</i>	CALID	
<i>Tachyeres spp.</i>	TACSP		<i>Micropalama himantopus</i>	MICHI	
<i>Cairina moschata</i>	CAIMO		<i>Tryngites subruficollis</i>	TRYSU	
<i>Sarkidiornis melanotos</i>	SARME		<i>Steganopus tricolor</i>	PHATR	
<i>Callonetta leucophrys</i>	CALLE		<i>Phalaropus fulicaria</i>	PHAFI	
<i>Amazonetta brasiliensis</i>	AMABR		THINOCORIDAE (Agachonas)		
<i>Merganetta armata</i>	MERAR		<i>Attagis gayi</i>	ATTGA	
<i>Anas sibilatrix</i>	ANASI		<i>Attagis malouinus</i>	ATTMA	
<i>Anas flavirostris</i>	ANAFI		<i>Thinocorus orbignyianus</i>	THIOR	
<i>Anas specularis</i>	ANASE		<i>Thinocorus rumicivorus</i>	THIRU	
<i>Lophonetta specularioides</i>	LOPSP		LARIDAE (Gaviotas)		
<i>Anas georgica</i>	ANAGE		<i>Leucophaeus scoresbii</i>	LARSC	
<i>Anas bahamensis</i>	ANABA		<i>Larus atlanticus</i>	LARAL	
<i>Anas versicolor</i>	ANAVE		<i>Larus dominicanus</i>	LARDO	
<i>Anas puna</i>	ANAPU		<i>Chroicocephalus cirrocephalus</i>	LARCI	
<i>Anas discors</i>	ANADI		<i>Chroicocephalus maculipennis</i>	LARMC	
<i>Anas cyanoptera</i>	ANACY		<i>Chroicocephalus serranus</i>	LARSE	
<i>Anas platalea</i>	ANAPA		<i>Leucophaeus pipixcan</i>	LARPI	
<i>Anas spp.</i>	ANASS		<i>Larus spp.</i>	LARUS	
<i>Anatinae spp.</i>	DUCKS		<i>Gelochelidon nilotica</i>	GELNI	
<i>Netta erythrophthalma</i>	NETER		<i>Thalasseus sandvicensis</i>	STESA	
<i>Netta peposaca</i>	NETPE		<i>Thalasseus maximus</i>	STEMA	
<i>Mergus octosetaceus</i>	MEROC		<i>Sterna hirundinacea</i>	ATEHD	
<i>Heteronetta atricapilla</i>	HETAT		<i>Sterna hirundo</i>	ATEIN	
<i>Nomonyx dominicus</i>	NOMDO		<i>Sterna paradisaea</i>	ATEPA	
<i>Oxyura ferruginea</i>	OXYJF		<i>Sterna vittata</i>	ATEVI	
<i>Oxyura vittata</i>	OXYVI		<i>Sterna trudeaui</i>	STETR	
<i>Oxyura spp.</i>	OXYSP		<i>Sternula antillarum</i>	STEAT	
ARAMIDAE (Caráú)			<i>Sternula superciliaris</i>	STESP	
<i>Aramus guarauna</i>	ARAGU		<i>Chlidonias niger</i>	CHLNI	
HELIORNITHIDAE (Ipequí)			<i>Phaetusa simplex</i>	PHASI	
<i>Heliornis fulica</i>	HELFI		<i>Sterna spp.</i>	TERNS	
JACANIDAE (Jacana)			<i>Laridae spp.</i>	GULTE	
<i>Jacana jacana</i>	JACJA		CHIONIDAE (Paloma Antártica)		
ROSTRATULIDAE (Aguatero)			<i>Chionis alba</i>	CHIAL	
<i>Nycticryphes semicollaris</i>	NYCSE		STERCORARIIDAE (Skúas)		
HAEMATOPODIDAE (Ostreros)			<i>Catharacta antarctica</i>	CATAN	
<i>Haematopus leucopodus</i>	HAELE		<i>Catharacta chilensis</i>	CATCH	
<i>Haematopus ater</i>	HAEAT		<i>Catharacta maccormickii</i>	CATMA	
<i>Haematopus palliatus</i>	HAEPA		RHYNCHOPIDAE (Rayador)		
			<i>Rynchops niger</i>	RYNNI	

Nombre completo de los censistas:

Marcelo Cavicchia y Martin Figueredo

Dirección electrónica de contacto:

mcavicchia@apn.gov.ar

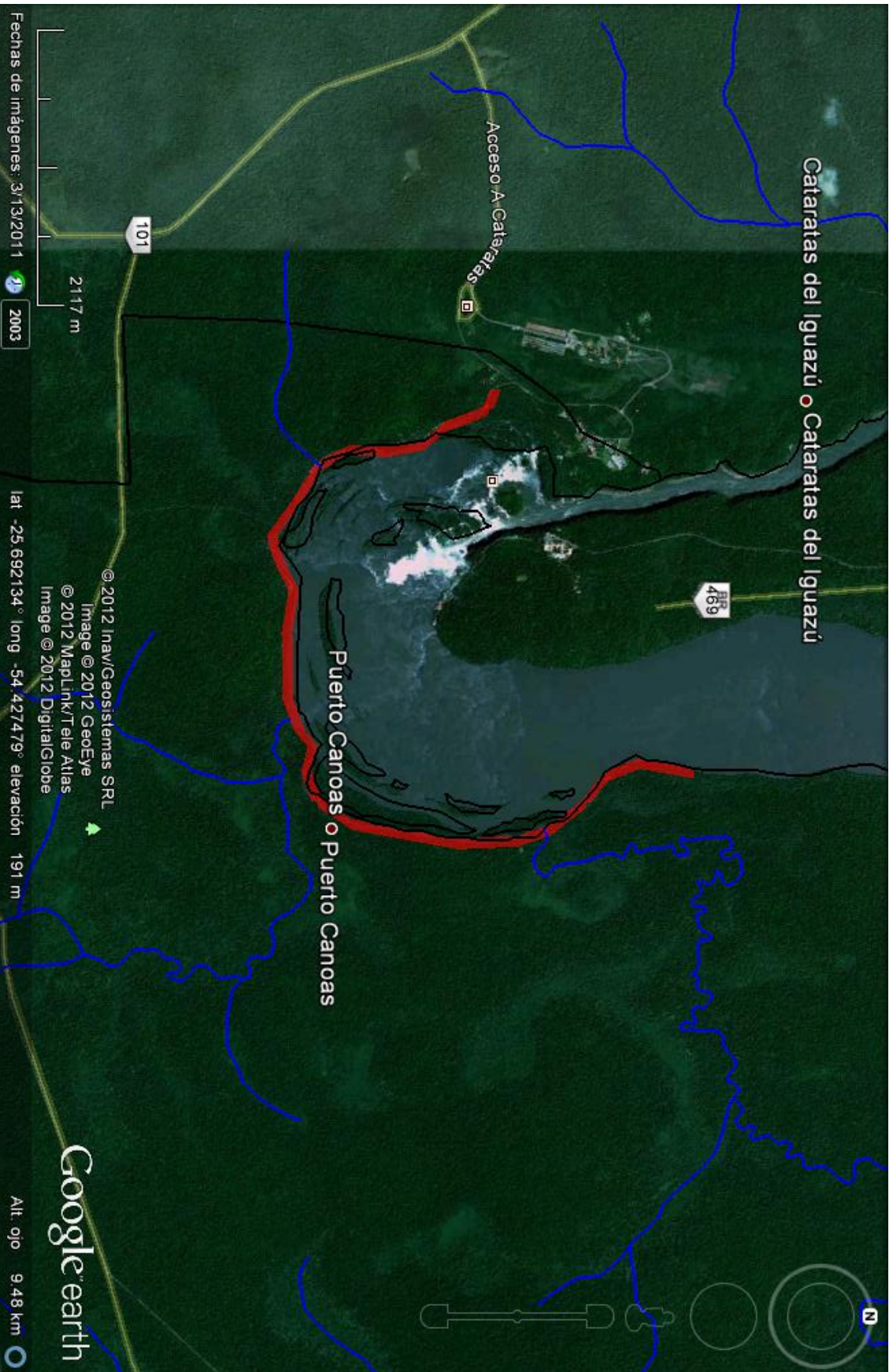
martin_h14@hotmail.com

Nº TOTAL DE INDIVIDUOS

0

Nº TOTAL DE ESPECIES

0



Cataratas del Iguazú

Acceso A Cataratas

101

459

Puerto Canoas

© 2012 Inav/Geosistemas SRL
Image © 2012 GeoEye
© 2012 MapLink/Tele Atlas
Image © 2012 DigitalGlobe

Fechas de imágenes: 3/13/2011

2117 m

lat -25.692134° long -54.427479° elevación 191 m

Google earth

Alt. ojo 9.48 km